

# 森林の多様な利用の推進に向けた 長野県の取組

長野県 副知事 中島 恵理



全国 第3位

長野県の森林率は79%

自然豊かな信州の森林の持続的な管理  
と多面的な利活用を分野横断的に進め  
ています。

# 長野県の取組

## 森林づくり県民税による里山の利活用

森林の恵みを多くの県民が実感できる多様な分野での取組を展開中！

### 森林×教育



自然教育・野外教育プログラムの作成

### 森林×子育て



信州やまほいく認定園の活動フィールドの整備

森林セラピーやエコツーリズムのガイドの育成



観光地の景観整備

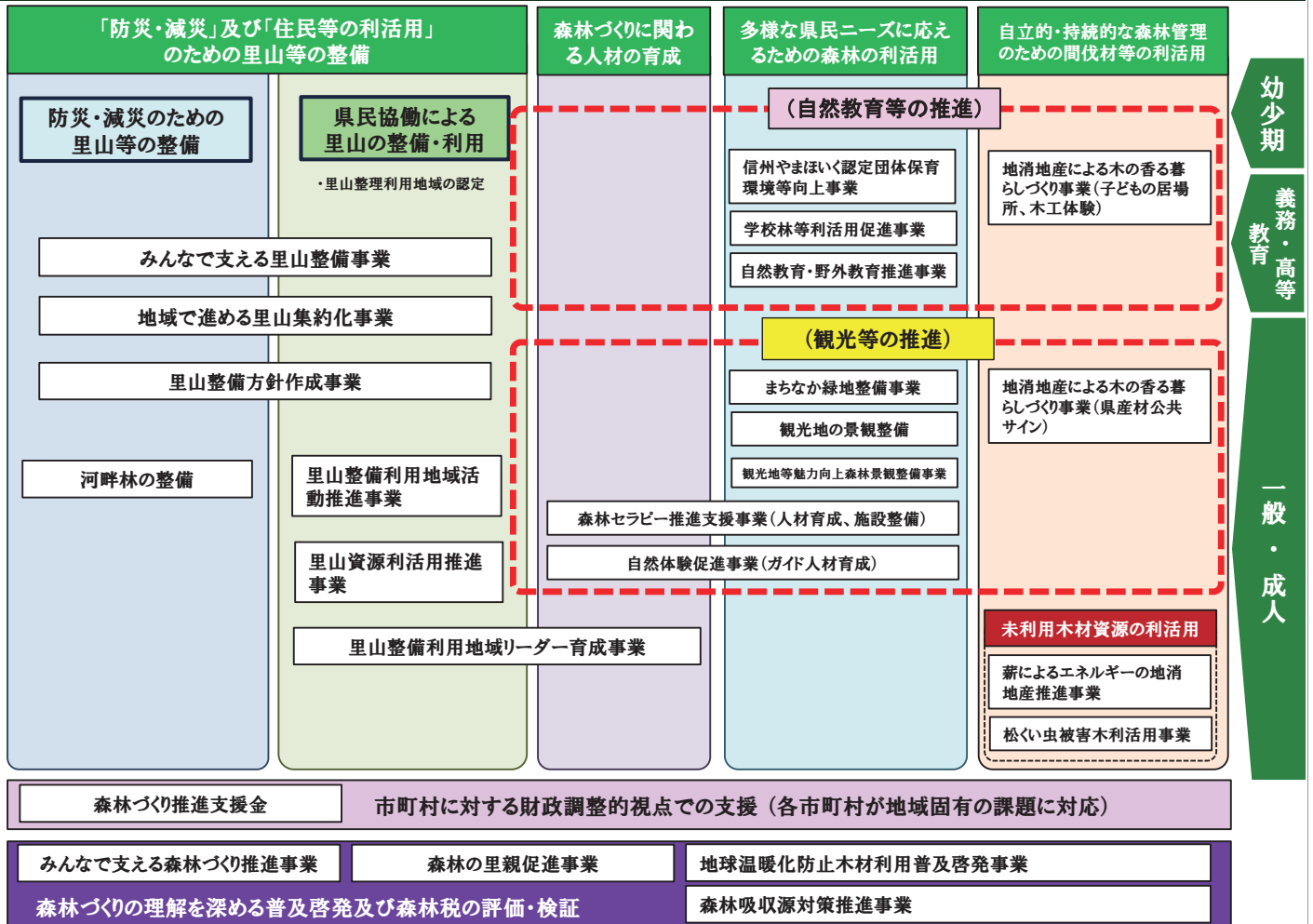


街路樹やまちなかのみどりの整備

### 森林×観光

※写真はイメージ

## 森林の多様な恵みを子どもから大人まで享受できる社会に向けて～森林づくり県民税を活用した多様な森林の利活用～



# 里山整備利用地域

地域が主体的に里山の整備・利用に取り組む地域を  
「長野県ふるさとの森林づくり条例」に基づき県が認定

## 上田市霊泉寺温泉里山整備利用地域

～子供も楽しめる「里山温泉地」を目指して～

### 霊泉寺温泉JUKUプロジェクト

里山を活用した様々な  
サービスを提供

温泉地の  
清掃活動

伐倒作業の実演  
木工ワークショップ

ツリークライ  
ミング

マウンテン  
バイク

トレッキング  
コース

きのこ、山菜  
の栽培

里山障害物  
レース

薪や炭の加工、  
地域内利用

森林づくり県民税で支援

馬による木材の搬出作業を体験

# おもてなしの 森林セラピー県へ

長野県は日本一の  
森林セラピー県

森林セラピー基地(ロード)  
県内10箇所

全国63箇所

### 長野県の取組みと全国の動き

- 平成15年  
長野県で、エコメディカル&  
ヒーリングビレッジ事業開始
- 平成16年  
林野庁主導の  
「森林セラピー研究会」発足
- 平成20年  
「森林セラピーソサエティ」  
設立(セラピー基地・ロード認定団体)
- 平成27年  
長野県森林セラピー推進協  
議会発足
- 長野県次世代ヘルスケア産  
業協議会設立
- 現在  
長野県内の  
「森林セラピー基地・ロード」  
10ヶ所(全国最多)

1

お客様に満足いただけるセラピー  
ガイドの養成研修会



2

固定客としての企業誘致のための  
ツアー&銀座NAGANOでの講座



3

「長野県森林セラピー推進協議会」  
設立、「長野県次世代ヘルスケア産  
業協議会」との連携など、他産業と  
協力し信州らしいプログラムの開発  
を強化



セラピードッグ、  
ヨガ、星空...etc

4

雑誌「ランドネ」とタイアップした  
モニターツアー実施など、ターゲット  
に届く広報戦略



# 森林セラピー県ながの

～信濃町癒しの森～

## 森林メディカルトレーナー

森林メディカルトレーナーは利用者と一緒  
に森に入り、森林療法や健康チェック、  
免疫療法等を行う。全国的に認定されて  
いる森林セラピストの見本となっている。



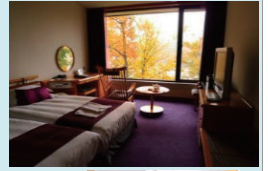
## 都市部の企業との連携

都市部企業と町が提携し、保健事業（メンタルリスクマネ  
ジメントやメタボ対策）や健康保険組合を通じた福利厚生事  
業、そして研修事業などで利用拡大を推進。



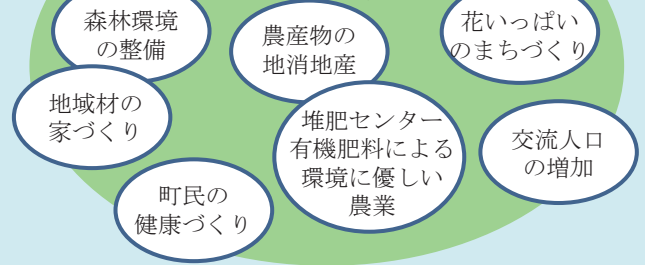
## 癒しの森の宿

アロマオイルの利用にハーブティー・  
薬草茶などを静かな環境の下で提供。  
食事には、地元の朝採り野菜、山菜・  
きのこ、薬草に郷土食材を使い心から  
癒されおもてなし。またアレルギーや  
各症状に合わせた配慮。関連施設間の  
送迎も。



癒しの森弁当

## 癒しの森を中心にした まちづくり



# 森林セラピー県ながの

～森林浴発祥の地 上松町～



## 上松町と県立病院機構・木曽病院との連携

毎週水、木、金曜日は「森のお医者さん」を開催。  
医師、保健師、看護師等医療知識のあるスタッフ  
による健康相談。

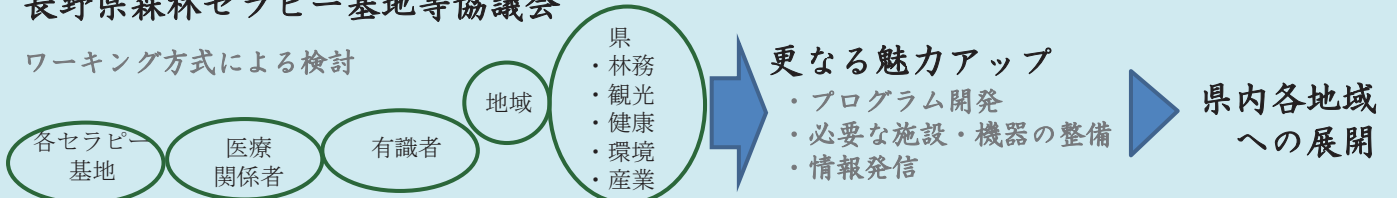
森林セラピーを核とした関連する産業との連携  
を強化するためのコーディネーターの育成研修



「医師と歩く森林セラピー」、  
「森林セラピードック」を実施。

## 長野県森林セラピー基地等協議会

ワーキング方式による検討



# エコツアーリズム

自然保護センター（ビジターセンター）を機能強化  
自然保護の拠点に加え、自然体験の拠点へ



自然公園の「玄関口」として人と自然をつなぐ拠点



1

ツアーガイドの養成  
【ガイド人材の充実】

- ・森林の魅力や多面的機能を伝える担い手の育成

2

民間活力の活用

【ツアーデスク・ショップ】

- ・利用者ニーズに応じたプログラム提供
- ・環境教育に貢献する物品等の販売

3

広域連携

【回遊性の向上】

- ・県内ビジターセンターとの連携強化

自然とふれあう機会の充実により、森林を始めとした自然資源の魅力を感じ  
▶ 森林（自然資源）を活用した持続可能な観光の実現へ

販路開拓に向けた事業者間のノウハウ共有と情報発信

# ヘルスツーリズム

Webページ トップ画面

## ● ヘルスツーリズム推進ネットワーク会議の開催

⇒県内でヘルスツーリズムに取り組む事業者のネットワーク化を図り、相互の情報共有を通じて、商品企画や販路開拓のノウハウ共有を推進

## ● 長野県公式観光サイト「さわやか信州旅.net」を通じた情報発信

⇒県内のプログラムを一覧に集約し、カテゴリ別に検索できるWebページを制作



森林セラピーロードガイドツアー  
1周約40分の「いわなの森」をガイドと一緒にゆった...

料 金 1人5,000円～  
設定期間 4月～9月...



森林セラピー プナの森で森林ヨガ  
なべくら高原のプナの森の中でヨガを行います。呼吸を...

料 金 2名様 5,000円  
3名...  
設定期間 6月～10月...



信州・信濃町産の森ツアー - 森林セラピーで失われた時間を取り戻す旅 -  
黒根高原や野尻湖など信濃町の空気に触れ、夕方に癒し...

料 金 1泊2食森林セラピー体験付きで13,000...  
設定期間 春から夏...

プログラム一覧画面

# 「森林サービス産業」の創設に向けて

## 【受け入れ側の課題～県内の事例から～】

- 知名度の向上
- ニーズに応じた受入れ体制の整備  
(プログラムの提供、人材の育成)
- 宿泊を伴う滞在型利活用に繋がられる多様なコンテンツとの組み合わせ

## 【地域だけでは解決できない課題も】

- 効果的な情報の発信、需要の喚起、マッチング
- 的確なニーズの把握(都市部からの提案)
- 専門人材(指導者)の育成、派遣



都市部のニーズと地域を繋ぐ仕組み