

# 国土緑化運動 カレンダー 2025



令和6年用国土緑化運動・育樹運動ポスター原画コンクール優秀作品より(学校名・学年は、入賞当時のもの)

愛知県名古屋市立鶴舞小学校 6年 宮本 光さん

公益社団法人 国土緑化推進機構

〒102-0093 東京都千代田区平河町2-7-4 砂防会館別館  
TEL 03-3262-8451 FAX 03-3264-3974 URL <https://www.green.or.jp/>



# 1

## 2025

### January



兵庫県 尼崎市立常陽中学校 3年 賀川 花さん

## 2 February

SUN	MON	TUE	WED	THU	FRI	SAT
						1
2	3	4	5	6	7	8
9	10	11	12	13	14	15
16	17	18	19	20	21	22
23	24	25	26	27	28	

SUN	MON	TUE	WED	THU	FRI	SAT
29	30	31	1 元日	2	3	4
5	6	7	8	9	10	11
12	13 成人の日	14	15	16	17	18
19	20	21	22	23	24	25
26	27	28	29	30	31	1





東京都 西東京市立田無第四中学校 2年 萩原 瑠香さん

# 2

## 2025

### February

### 3 March

SUN	MON	TUE	WED	THU	FRI	SAT
						1
2	3	4	5	6	7	8
9	10	11	12	13	14	15
16	17	18	19	20	21	22
23 <sub>30</sub>	24 <sub>31</sub>	25	26	27	28	29

SUN	MON	TUE	WED	THU	FRI	SAT
26	27	28	29	30	31	1
2	3	4	5	6	7	8
9	10	11 <small>建国記念の日</small>	12	13	14	15
16	17	18	19	20	21	22
23 <small>天皇誕生日</small>	24 <small>振替休日</small>	25	26	27	28	1



# 3

## 2025

### March



島根県 出雲市立神戸小学校6年 黒田 莉愛奈さん

# 4

## April

SUN	MON	TUE	WED	THU	FRI	SAT
		1	2	3	4	5
6	7	8	9	10	11	12
13	14	15	16	17	18	19
20	21	22	23	24	25	26
27	28	29	30			

SUN	MON	TUE	WED	THU	FRI	SAT
23	24	25	26	27	28	1
2	3	4	5	6	7	8
9	10	11	12	13	14	15
16	17	18	19	20 <small>春分の日</small>	21	22
23 / 30	24 / 31	25	26	27	28	29





富山県 滑川市立東部小学校1年 東 優里奈さん

# 4

## 2025

### April

# 5

## May

SUN	MON	TUE	WED	THU	FRI	SAT
				1	2	3
4	5	6	7	8	9	10
11	12	13	14	15	16	17
18	19	20	21	22	23	24
25	26	27	28	29	30	31

SUN	MON	TUE	WED	THU	FRI	SAT
30	31	1	2	3	4	5
6	7	8	9	10	11	12
13	14	15	16	17	18	19
20	21	22	23	24	25	26
27	28	29	30	1	2	3

みどりの月間 (~5/14)

昭和の日



# 5

## 2025

### May



神奈川県 伊勢原市立伊勢原小学校 3年 斯波 ころろさん

# 6

## June

SUN	MON	TUE	WED	THU	FRI	SAT
1	2	3	4	5	6	7
8	9	10	11	12	13	14
15	16	17	18	19	20	21
22	23	24	25	26	27	28
29	30					

SUN	MON	TUE	WED	THU	FRI	SAT
27	28	29	30	1	2	3 憲法記念日
4 みどりの日	5 こどもの日	6 振替休日	7	8	9	10
11	12	13	14	15	16	17
18	19	20	21	22	23	24
25	26	27	28	29	30	31

みどりの月間 (4/15~5/14)

第75回全国植樹祭 (埼玉県)





山形県 庄内町立余目中学校3年 齋藤 瑞姫さん

# 6

## 2025

### June

# 7

## July

SUN	MON	TUE	WED	THU	FRI	SAT
		1	2	3	4	5
6	7	8	9	10	11	12
13	14	15	16	17	18	19
20	21	22	23	24	25	26
27	28	29	30	31		

SUN	MON	TUE	WED	THU	FRI	SAT
1	2	3	4	5	6	7
8	9	10	11	12	13	14
15	16	17	18	19	20	21
22	23	24	25	26	27	28
29	30	1	2	3	4	5



# 7

## 2025

### July



神奈川県 伊勢原市立大田小学校 6年 大塚 麻由さん

# 8

## August

SUN	MON	TUE	WED	THU	FRI	SAT
					1	2
3	4	5	6	7	8	9
10	11	12	13	14	15	16
17	18	19	20	21	22	23
24/31	25	26	27	28	29	30

SUN	MON	TUE	WED	THU	FRI	SAT
29	30	1	2	3	4	5
6	7	8	9	10	11	12
13	14	15	16	17	18	19
20	21 <small>海の日</small>	22	23	24	25	26
27	28	29	30	31	1	2







千葉県 成田市立中台小学校5年 飯着 鷹之介さん

# 8

## 2025

### August

### 9 September

SUN	MON	TUE	WED	THU	FRI	SAT
	1	2	3	4	5	6
7	8	9	10	11	12	13
14	15	16	17	18	19	20
21	22	23	24	25	26	27
28	29	30				

SUN	MON	TUE	WED	THU	FRI	SAT
27	28	29	30	31	1	2
3	4	5	6	7	8	9
10	11 <small>山の日</small>	12	13	14	15	16
17	18	19	20	21	22	23
24 31	25	26	27	28	29	30



# 9

## 2025

### September



山形県 南陽市立沖郷中学校3年 嶋倉 優斗さん

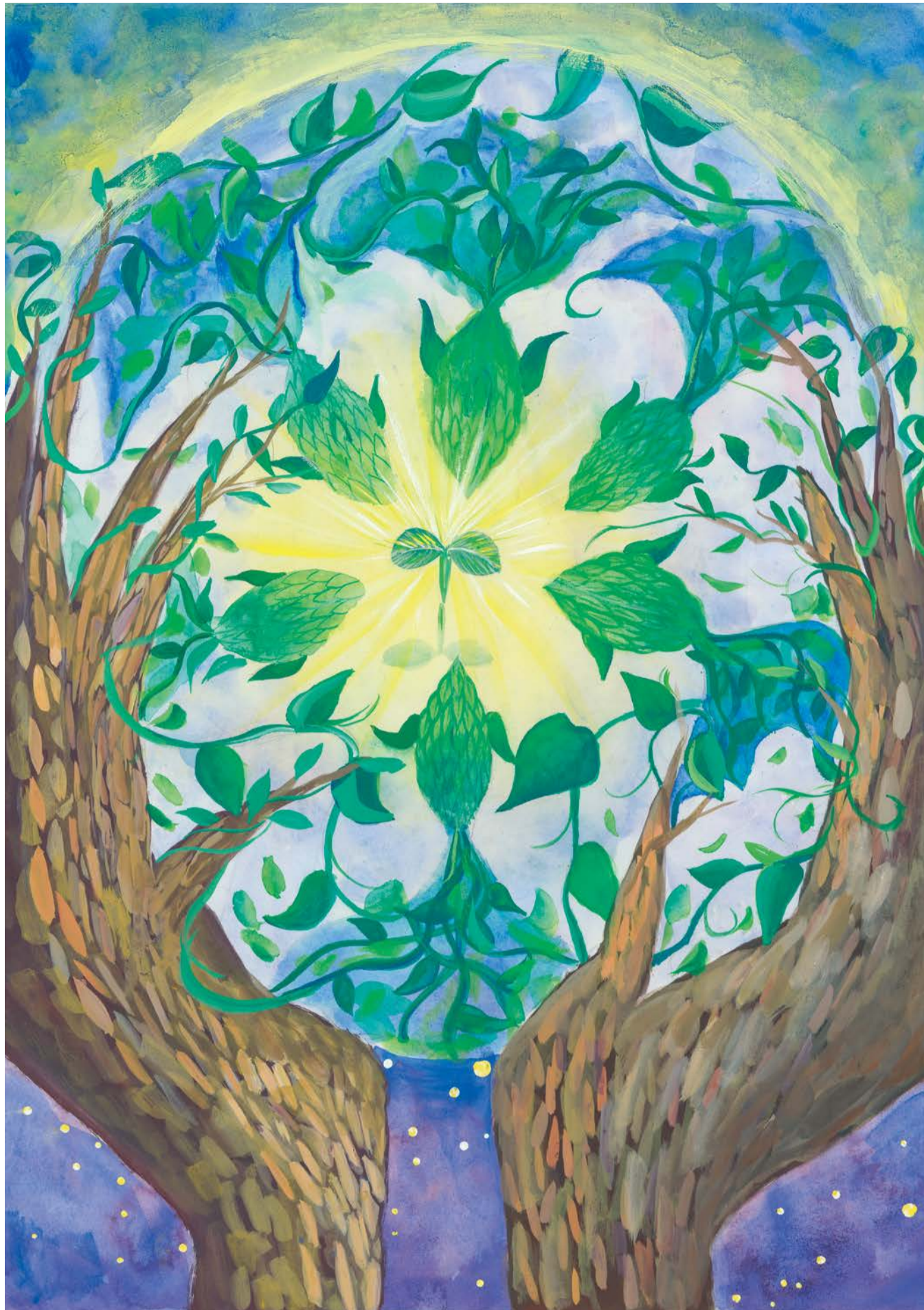
# 10

## October

SUN	MON	TUE	WED	THU	FRI	SAT
			1	2	3	4
5	6	7	8	9	10	11
12	13	14	15	16	17	18
19	20	21	22	23	24	25
26	27	28	29	30	31	

SUN	MON	TUE	WED	THU	FRI	SAT
31	1	2	3	4	5	6
7	8	9	10	11	12	13
14	15 <small>敬老の日</small>	16	17	18	19	20
21	22	23 <small>秋分の日</small>	24	25	26	27
28	29	30	1	2	3	4





香川県 綾川町立綾川中学校 1年 白名 心愛さん

# 10

## 2025

### October

# 11

## November

SUN	MON	TUE	WED	THU	FRI	SAT
						1
2	3	4	5	6	7	8
9	10	11	12	13	14	15
16	17	18	19	20	21	22
23/30	24	25	26	27	28	29

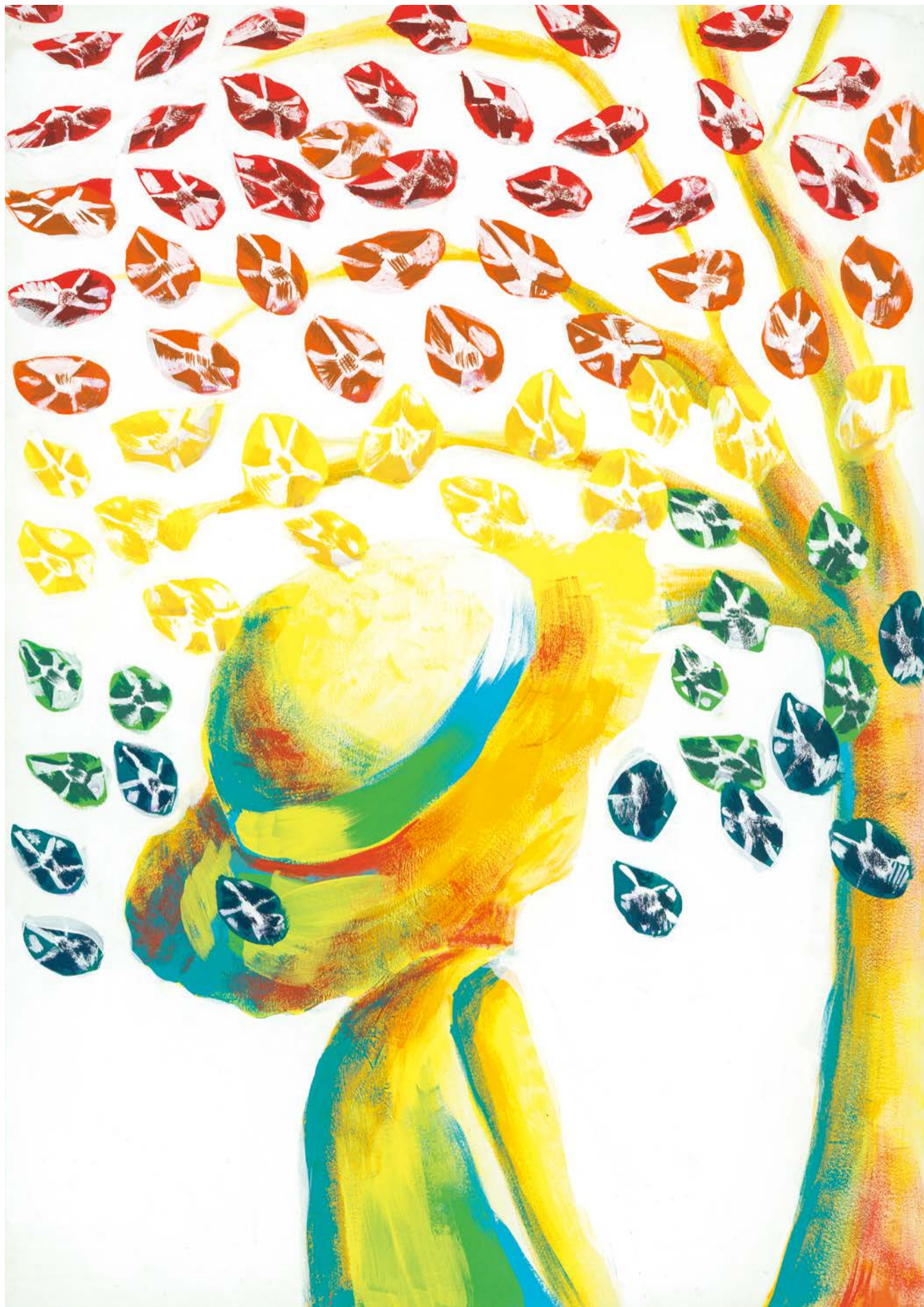
SUN	MON	TUE	WED	THU	FRI	SAT
28	29	30	1	2	3	4
5	6	7	8	9	10	11
12	13 スポーツの日	14	15	16	17	18
19	20	21	22	23	24	25
26	27	28	29	30	31	1



# 11

## 2025

### November



富山県 富山県立小杉高等学校 3年 島 舞菜美さん

# 12

## December

SUN	MON	TUE	WED	THU	FRI	SAT
	1	2	3	4	5	6
7	8	9	10	11	12	13
14	15	16	17	18	19	20
21	22	23	24	25	26	27
28	29	30	31			

SUN	MON	TUE	WED	THU	FRI	SAT
26	27	28	29	30	31	1
2	3 文化の日	4	5	6	7	8
9	10	11	12	13	14	15
16	17	18	19	20	21	22
23 勤労感謝の日	24 振替休日	25	26	27	28	29
30						





福島県 いわき市立平第一中学校 2年 大竹 芽依さん

# 12

## 2025

### December

1 2026  
January

SUN	MON	TUE	WED	THU	FRI	SAT
				1	2	3
4	5	6	7	8	9	10
11	12	13	14	15	16	17
18	19	20	21	22	23	24
25	26	27	28	29	30	31

SUN	MON	TUE	WED	THU	FRI	SAT
30	1	2	3	4	5	6
7	8	9	10	11	12	13
14	15	16	17	18	19	20
21	22	23	24	25	26	27
28	29	30	31	1	2	3



# 国土緑化運動・育樹運動ポスター原画コンクールと 国土緑化運動カレンダーについて

## 原画コンクールとカレンダーの紹介

国土緑化運動は、戦後間もない昭和25年に設立された「国土緑化推進委員会」を中心として、①天皇后両陛下の御臨席を仰ぎ実施する「植樹行事ならびに国土緑化大会」（現在の全国植樹祭）、②緑の羽根募金運動（現在の緑の募金運動）、③全日本学校植林コンクール（現在の全日本学校関係緑化コンクール）を3本柱として、「荒れた国土に緑の晴れ着を」をスローガンに一大国民運動として実施されてきました。

国土緑化運動・育樹運動ポスター原画コンクールは、これらの運動の一環として、昭和25年以来、毎年、文部科学省・農林水産省の後援のもとに実施されてきています。（児童・生徒からの育樹運動ポスター原画募集は、昭和57年用から）

毎年多数の応募をいただいております「令和6年用 国土緑化運動・育樹運動ポスター原画」には、全国の小・中・高等学校の児童・生徒から、28,741点の応募がありました。これらの応募作品から各都道府県の推薦を受けた作品について中央審査会で慎重な審査を行い、特選（文部科学大臣賞・農林水産大臣賞）6点（うち2点がさらに国土緑化推進機構会長賞受賞）、準特選（林野庁長官賞）9点、入選（国土緑化推進機構理事長賞）36点が決定し、国土緑化推進機構会長賞の2点が国土緑化運動・育樹運動ポスター用原画に決定しました。

本コンクール受賞者は全国植樹祭で表彰され、特選の6作品については、全国植樹祭において天皇后両陛下がご覧になられ作者へのお声かけが行われます。

国土緑化運動・育樹運動ポスターは全国で掲示され、みどりの月間（4月15日～5月14日）を中心とした国土緑化運動推進のために広く活用されます。

「国土緑化運動カレンダー」は、コンクールへの応募作品を活用して作成しました。使用している作品は、令和6年用原画コンクールの応募作品の中から、季節性やカレンダーとしてのデザイン性を考慮して選定しております。

是非御活用下さい。

## 今回の特選6作品の紹介

### 令和6年用育樹運動ポスター原画



文部科学大臣賞  
国土緑化推進機構会長賞

新潟県 新潟市立  
上所小学校 1年

濱田 小晴子さん

### 令和6年用国土緑化運動ポスター原画



農林水産大臣賞  
国土緑化推進機構会長賞

愛知県 名古屋市立  
鶴舞小学校 6年

宮本 光さん

### 文部科学大臣賞

山形県 南陽市立  
沖郷中学校  
3年  
嶋倉 優斗さん



### 文部科学大臣賞

沖縄県 沖縄県立  
開邦高等学校  
1年  
池宮 百音さん



### 農林水産大臣賞

千葉県 市川市立  
第七中学校  
2年  
須田 優花さん



### 農林水産大臣賞

佐賀県 佐賀県立  
有田工業高等学校  
1年  
山口 夏季さん



### 使用作品一覧



## 令和8年用ポスター原画コンクール作品募集について

- ① 図柄は自由ですが、創作に限ります。国土緑化の意味を表し、特に植樹及び森林・樹木保護の大切さをテーマに取り上げて下さい。
- ② 表現は手描きに限ります。使用する画材はクレヨン、パステル、アクリル、水彩絵具等とし、貼り絵を含みます。他の絵を汚すおそれのある油絵具等は用いないで下さい。なお、貼り絵の場合には、確認用の原画カラー写真（サイズは原画の2分の1以上）を添付して下さい。
- ③ 使用する用紙は画用紙（ケント紙を含みます。）または紙製ボードで、サイズはB3判（縦51cm×横36cm）を原則（ただし、特別の理由があれば、四つ切り（縦54.5cm×横39.4cm）でも可）とし、縦画（たて長）に使って下さい。また、パネルは用いないで下さい。
- ④ 図に標語などの文字を書き入れないで下さい。

- ⑤ 応募作品は都道府県段階で選定し、中央審査会で各賞を決定します。
- ⑥ 応募作品は、学校を通じて提出して下さい。締め切りや応募先など詳しいことは、それぞれ学校の先生にお聞き下さい。
- ⑦ 入賞作品は、ポスターのほか、当機構の機関誌、絵はがき、カレンダーなど緑化の普及啓発のために使用することがあります。
- ⑧ 応募作品の送付は学校単位でお願いします。なお、送付先については、都道府県緑化推進委員会にお問い合わせ下さい。個人での直接の送付は受け付けておりません。

なお、受賞者の方々は、令和8年春季に愛媛県で行われる「第76回全国植樹祭」で表彰されます。



どんぐりちゃん

どんぐりくん

問い合わせ先

公益社団法人国土緑化推進機構

〒102-0093 東京都千代田区平河町2丁目7番4号 砂防会館別館5階 電話 03-3262-8451